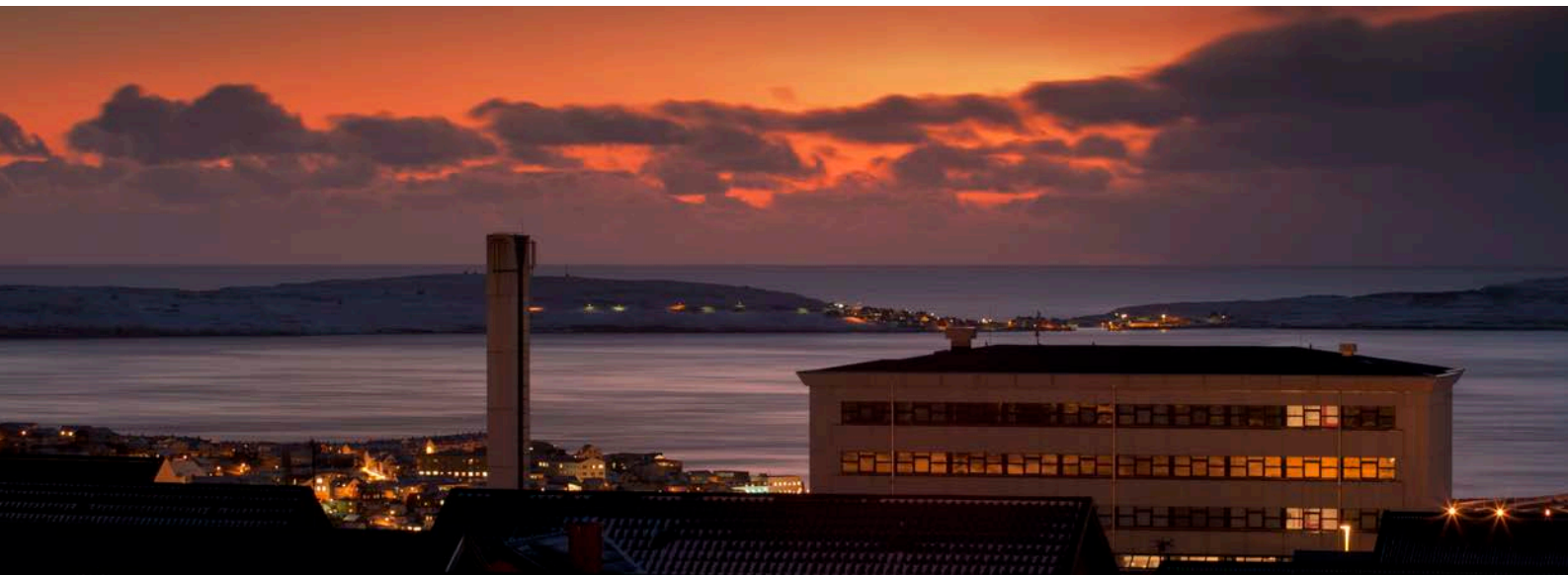


SKÚLAHEIMIÐ Í MARKNAGILI

LESTRARBÚSTAÐIR FYRI LESANDI

Skúlaheimið kann hýsa umleið 50 næmingum í einakamari. Heimið er ætlað næmingum á Glasi at búgva í undir heimligum umstøðum. Tó kunnu næmingar, ið ganga á øðrum skúlum, eisini fáa innivist á Skúlaheiminum. Niðanfryri kanst tú lesa meira um Skúlaheimið og hvussu tú søkir um innivist.



Leigugjald og praktisk viðurskifti

Skúlaheimið í
Marknagili

Leigugjaldið er kr. 3.600,- um mánaðin (900,- um vikuna). Í leigugjaldinum er fullur kostur og internet. Til ber at smyrja sær matpakka niðri í kantinuni á Glasi um morgunin at hava við í skúla.

UPPTØKURADFYLGJA

Næmingar verða tiknir upp eftir hesari røð:

1. Næmingar/lærlingar í byrjanarflokkum á Glasi (atlit verða tikin til flutningstíð til og frá skúla).
2. Næmingar/lærlingar í øðrum flokkum á Glasi.
3. Næmingar á Vinnuháskúlanum.
4. Aðrir næmingar og onnur lesandi



Sunneva Thorsteinsson er skúlaheimssamskipari. Hon tók við starvinum 1. august 2020. Sunneva er at hitta á tlf. 616600/568095

Leigugjaldið

er kr. 3.600,- um mánaðin (900,- um vikuna) fyri allar næmingar. Í leigugjaldinum er fullur kostur og internet.

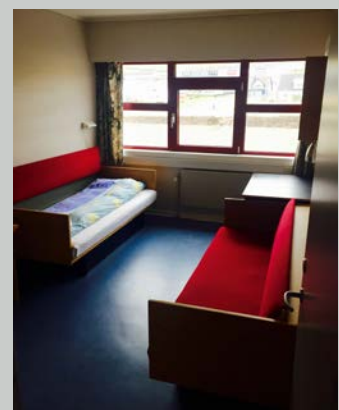
Tey, ið búa á heiminum, skulu við komu gjalda trygd (depositum) fyri kamarslykil, lyklakort og at kamarið er reint og í sama standi, sum tá flutt var inn. Tryggin, (depositum) er kr. 800,-, og skal flytast á konto 9870 - 9897004 í Suðuroyar Sparikassa hjá Skúlaheiminum. Næmingarnir skulu sjálvir hava við sær dýnu, koddar, seingjarklæði, dýnu- og koddavár, lak og handklæði.

Fritíð

Eftir skúlatíð kunnu næmingar stytta sær stundir við ymiskum ítrivi sum t.d borðtennis, kropsvenjing og billiard. Næmingarnir kunnu sjálvir skipa fyri ymiskum tiltøkum/kappingum, umframt at ymisk spøl liggja frammi. Møgulleiki er at hyggja eftir sendingum á stórskýggja í matarhøllini og ymisk spøl liggja frammi til tykkum at brúka

Stongt í feriu

Skúlaheimið er stongt í summarfrítíðinu - umleið frá 1. juli til 15. august - og øðrum frídögum hjá næmingunum.



Máltíðir

Etið verður í kantínuni á Glasi hesar tíðir:

Morgunmatur kl. 07.15 - 08.00

Døgurði kl. 11.30 - 12.30

Nátturði kl. 17.30 - 18.00 - á Skúlaheiminum

Kvøldkaffi kl. 18:30-22:00 - á Skúlaheiminum

Vinarliga heingið stólarnar upp undir borðið og ruddið eftir tykkum, tá tit eru liðug at eta.

Námsfrøðilig umsjón, frítíðarvirksemi og náttarvakt

er fast mánadag til hósdag frá kl. 17.30 til morgunin eftir kl. 08.00

Námsfrøðilig umsjón er, at tað eru starvsfólk á Skúlaheiminum um kvøldið, sum kunnu skapa trivnað, verða næmingunum til hjálpar, stuðla teimum í skúlagongdini, hjálpa við heimaarbeiði og skipa fyri ella eggja næmingunum til ymiskt virksesemi ella frítíðarítriv.

Tað eru lærarar frá skúlanum, ið skiftast um at vera á Skúlaheiminum um kvøldið og náttina. Um kvøldið fæst samband við lærararnar á tel. 616600.

Um avtala er gjørd um hetta frammanundan, kunnu nýggir næmingar flyta inn sunnukvøld millum kl 19.30-20.30. Telefon Skúlaheimsins er 616600.

Skúlaheimið í vikuskiftinum

Ongin skipað náttarvakt er frá fríggjadedgi seinnapart til mánamorgun. Tí er ikki møguligt at búgva á Skúlaheiminum í vikuskiftinum.

Í einstøkum førum kann **undantak** gerast, men hetta skal avráðast við Skúlaheimssamskiparan í hvørjum einstøkum føri. Undatøkini kunnu vera serligt skúlatengt arbeiði, fyrireiking til próvtøkur ella heilt serligar støður - sum t.d. um næmingur ger ítrótt á høgum stigi og skal kappast ella spæla dyst. Næmingurin, sum fær undantak, skal vera fyltur 18 ár.

Næmingar, sum hava langa leið at ferðast ella sum skulu ferðast við strandferðsluni, kunnu koma inn á skúlaheimið sunnukvøld frá kl. 18:00.

“Lærarar frá skúlanum skiftast um at vera her um kvøldið og náttina



Rógvi Fossadal
tlf. 594159



Andrias Jacobsen
tlf. 593599



David Isfeld
tlf. 280971

HÚSREGLUR

Tey, ið bógva á Skúlaheiminum, hava skyldu at fylgja teimum reglum – skrivaðum sum óskrivaðum – ið settar eru ella settar verða í verk á heiminum. Brot á reglurnar kunna viðføra burturvísing.

Kamarið

Tá ið tit fara í vikuskifti, verða tit biðin um at lata vindeygað aftur, slökkja ljós og skruva niður fyri hitanum. Kamarið, eins og klædnaskápið í forrúminum, skal vera læst, tá farið verður út. Eisini skal ytra hurðin út á høvuðsgongina læsast.

Reingerð

Tey, ið bógva á heiminum, skulu halda kamar, gongd, wc og brúsurúm reint.

Starvsfólk á Skúlaheiminum hava eftirlit við reingerðini og kunnu átala, um reingerðin ikki er nøktandi. Tað er ikki gjørligt hjá búfólkum at vaska klæðir á Skúlaheiminum.

Flyting

Tá leigarar flyta út, skal kamarið síggja út, sum tá flutt var inn. Um kamarið ikki er nøktandi reingjørt ella ikki er í sama standi, verður hetta gjørt fyri leigarans rokning og depositum verður ikki endurgoldið.

Tónleikur

Tey, ið bógva á heiminum, kunnu hava tónleikaútgørd ella ljóðføri við á heimið, um hesi verða nýtt á ein slíkan hátt, at tey ikki órógva onnur.

Tað er tí eitt gott hugskot at hava oyratelefonir við.

Húsfriður

Tey, ið bógva á heiminum, eru vælkomn at hava vitjandi við sær inn á heimið.

Somu atferðarreglur eru galdandi fyri tann vitjandi, sum fyri tann búgvandi.

Vitjandi skulu at fara av heiminum áðrenn kl. 23:00.

Rúsdrekka og royking

Alt Skúlaheimið er rús- og roykfrítt umhvørvi. Roykt verður uttandura.

Reglurnar eru ikki fyri at avmarka hvønn einstakan, men at skapa pláss fyri øllum.

Upplatingartíðir

Skúlaheimið er opið frá **sunnukvøldi kl. 18:00 til fríggjadag kl. 18:00.**

SKÚLAHEIMIÐ
Janusargøta 1
Postmoga 3239
FO-110 Tórshavn
tlf. 616600 / www.glasir.fo
skulaheimid@glasir.fo

